

Rapport sur la Responsabilité Sociale et Environnementale



Denjean
Associés

2022

ÉDITORIAL

Depuis deux ans maintenant, Denjean & Associés est adhérent au Pacte Mondial des Nations unies.

Je suis fier, en 2022, de renouveler notre engagement au Global Compact et heureux de rédiger notre deuxième communication sur le progrès (CoP). Nous souhaitons en effet participer au soutien des dix grands principes autour du respect des droits de l'homme, du respect des normes internationales du travail, de la protection de l'environnement et de la lutte contre la corruption.

Afin de coller aux principes du Global Compact des Nations unies, nous intégrons la CoP dans notre

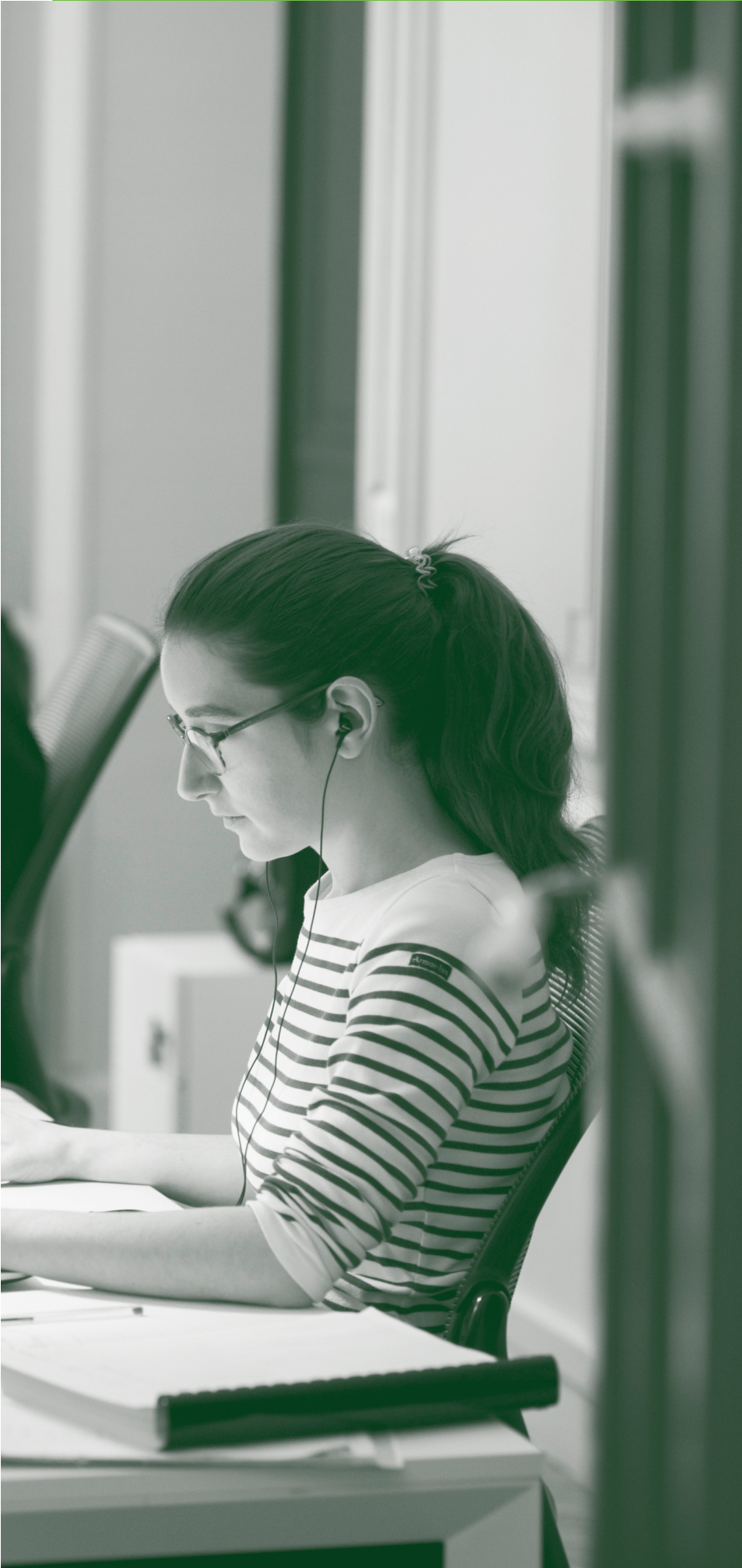
rapport sur la responsabilité sociale et environnementale 2022. Les informations publiées dans ce document traduisent notre volonté de progresser tous les ans et de répondre à notre ambition de participer au développement économique responsable et durable. L'imbrication naturelle des principes du Global Compact dans la stratégie de Denjean & Associés se reflète particulièrement cette année dans les progrès du cabinet en matière sociale et de knowledge. Comme vous le verrez en détail dans ce document, nous avons largement développé nos actions responsables en faveur de nos parties prenantes et de la société.

Thierry Denjean



Ceci est notre **Communication sur le Progrès** sur la mise en œuvre des Dix principes du **Global Compact des Nations Unies** et soutenant les objectifs des Nations Unies.

Nous apprécierions vos commentaires sur son contenu.



SOMMAIRE

UN ACTEUR INDÉPENDANT DE RÉFÉRENCE

- Un partnership à valeur ajoutée
- Un positionnement unique sur le marché
- Une clientèle de grands groupes et d'ETI de croissance
- Une offre full service
- Nos parties prenantes

NOTRE DÉMARCHE RSE

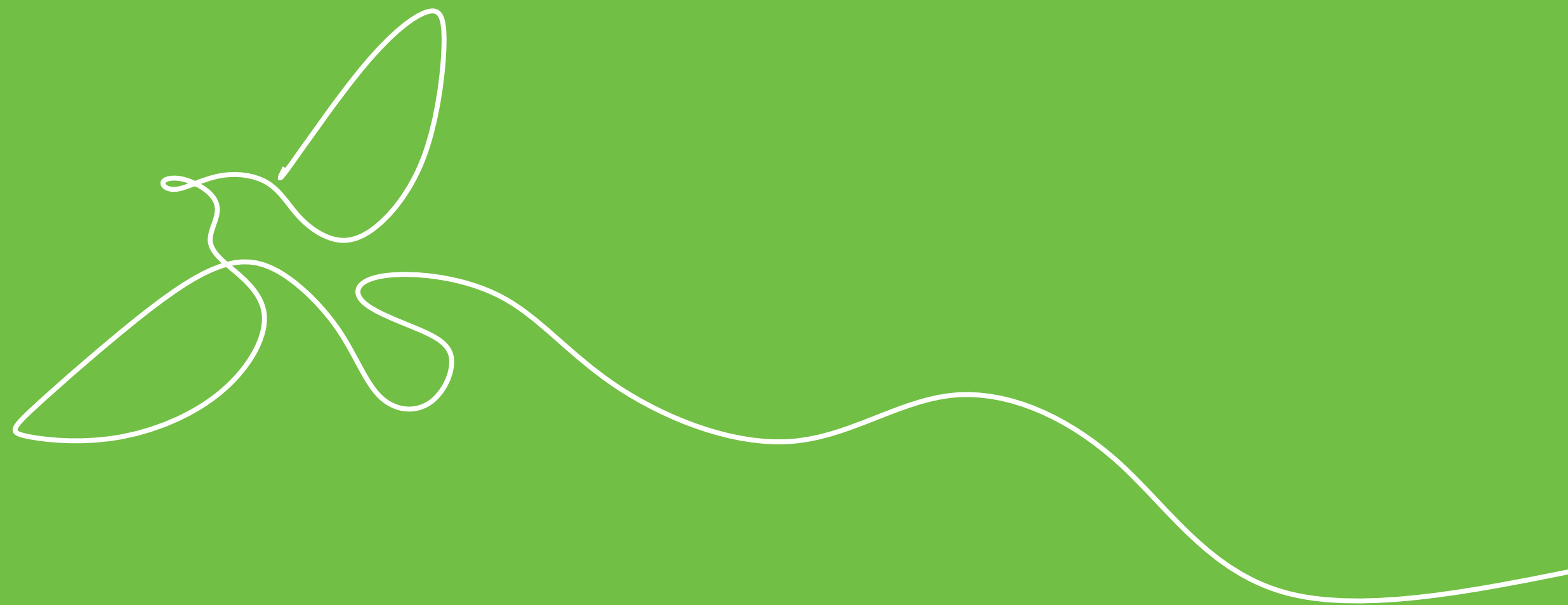
- Les cinq piliers de la RSE chez Denjean & Associés
- Notre engagement auprès des Nations unies
- Placer l'éthique au cœur de nos relations
- Adopter une démarche respectueuse de l'environnement
- Collaborer pour un impact social durable et ambitieux
- Créer un environnement de travail de qualité
- Renforcer l'employabilité des jeunes

NOS INDICATEURS

- La performance extra-financière de Denjean & Associés

ANNEXES

- Méthodologie du diagnostic carbone



**UN ACTEUR INDÉPENDANT
DE RÉFÉRENCE**

- Un partnership à valeur ajoutée
- Un positionnement unique sur le marché
- Une clientèle de grands groupes et d'ETI de croissance
- Une offre full service
- Nos parties prenantes

UN PARTNERSHIP À HAUTE VALEUR AJOUTÉE



Thierry DENJEAN
Président fondateur, responsable grands comptes

Thierry Denjean a débuté sa carrière chez Salustro, puis chez EY. Désireux de proposer une offre complémentaire à celle des Big Four, il a créé Denjean & Associés à l'âge de 29 ans. Il est également investisseur, notamment dans le domaine viticole.

+33 (0) 1 45 02 20 00
thierry.denjean@denjeansa.fr



Clarence VERGOTE
Audit & Transaction Services

Clarence Vergote est commissaire aux comptes et diplômée d'expertise comptable. Elle a d'abord travaillé 8 ans comme auditeur financier chez Ricol & Associés, puis 9 ans en tant que senior manager chez Mazars. Elle a rejoint Denjean & Associés en 2005.

+33 (0) 6 64 47 15 77
clarence.vergote@denjeansa.fr



Sophie DE OLIVEIRA LEITE
Consolidation & IFRS

Diplômée de HEC, expert-comptable et commissaire aux comptes, Sophie de Oliveira Leite a exercé durant 12 ans chez Mazars. Puis elle a rejoint la société Cogis pour développer l'outil de consolidation Keops Conso. Elle est entrée chez Denjean & Associés en 2008.

+33 (0) 6 45 68 31 54
sophie.deoliveiraleite@denjeansa.fr



Gilles CAZIMAJOU
Expertise comptable Immobilier

Gilles Cazimajou a rejoint Denjean & Associés en 1995. Depuis 20 ans, il s'est spécialisé dans l'assistance comptable et financière aux entreprises de l'immobilier, accompagnant de nombreux groupes français et étrangers dans le cadre de leurs opérations en France.

+33 (0) 6 22 13 48 47
gilles.cazimajou@denjeansa.fr



Pascale PRINCE
Tax & Legal Advisory

Pascale Prince a exercé 17 ans comme avocate spécialisée en fiscalité des entreprises, chez CMS Bureau Francis Lefebvre puis chez Taj (groupe Deloitte). Entrée chez Denjean & Associés en 2014, elle est titulaire du CAPA et d'un DESS-DJCE droit des affaires/fiscalité.

+33 (0) 6 72 63 84 68
pascale.prince@denjeansa.fr



Céline KIEN
Real Estate Advisory

Céline Kien a passé 15 ans chez Mazars, où elle s'est dédiée à l'audit et au conseil aux acteurs immobiliers : sociétés de gestion, investisseurs, promoteurs, property managers... Expert-comptable et commissaire aux comptes, elle a rejoint Denjean & Associés en 2016.

+33 (0) 6 61 49 28 96
celine.kien@denjeansa.fr

- Un partnership à valeur ajoutée
- Un positionnement unique sur le marché
- Une clientèle de grands groupes et d'ETI de croissance
- Une offre full service
- Nos parties prenantes



Mickael CADY
Énergie

Expert-comptable, diplômé d'une maîtrise de sciences et techniques comptables et financières (MSTCF) obtenue à l'université de Rennes, Mickaël Cady dispose d'une vingtaine d'années d'expérience. Il a rejoint le cabinet en 1998. Il assiste les clients grands comptes.

+33 (0) 6 25 05 37 42
mickael.cady@denjeansa.fr



Céline DURAND
International Business Services

Forte d'une vingtaine d'années d'expérience en tant qu'expert-comptable, Céline Durand a consacré toute sa carrière à des clients français et internationaux dans différents cabinets: EY Canada (Montréal et Toronto) en audit, Grant Thornton (Paris) aux départements Expertise Conseil, puis International Business Advisory Services. Elle est en charge du département International Business Services de Denjean & Associés depuis 2019.

+33 (0) 6 33 64 28 05
celine.durand@denjeansa.fr



Thomas TABERLET
Expertise et accompagnement Immobilier

Thomas Taberlet a effectué toute sa carrière chez Denjean & Associés en tant que collaborateur comptable spécialisé dans l'immobilier. Il accompagne des acteurs majeurs de l'immobilier, français et internationaux (sociétés de gestion, investisseurs, promoteurs, directions immobilières) dans la gestion de projets complexes.

+33 (0) 6 37 92 14 58
thomas.taberlet@denjeansa.fr



Marie-Dominique TAILLADE
Consolidation & IFRS

Marie-Dominique Taillade est arrivée chez Denjean & associés en 2009. En 2013, elle est partie compléter son expertise en normes internationales et audit des comptes à Londres chez Gerald Edelman, partenaire du réseau international du cabinet. Depuis 2014, elle accompagne et conseille les grands groupes en matière de consolidation et IFRS chez Denjean & Associés.

+33 (0) 6 62 48 26 65
marie-dominique.taillade@denjeansa.fr



Les 10 associés du cabinet

UN RÉSEAU DE PARTENAIRES DANS 24 PAYS SUR 5 CONTINENTS

Nous collaborons avec un réseau de partenaires historiques - dans 24 pays, sur 5 continents - que nous choisissons au cas par cas en fonction de la typologie des services demandés par nos clients.



Un partnership à valeur ajoutée

Un positionnement unique sur le marché

Une clientèle de grands groupes et d'ETI de croissance

Une offre full service

Nos parties prenantes

UN POSITIONNEMENT UNIQUE SUR LE MARCHÉ

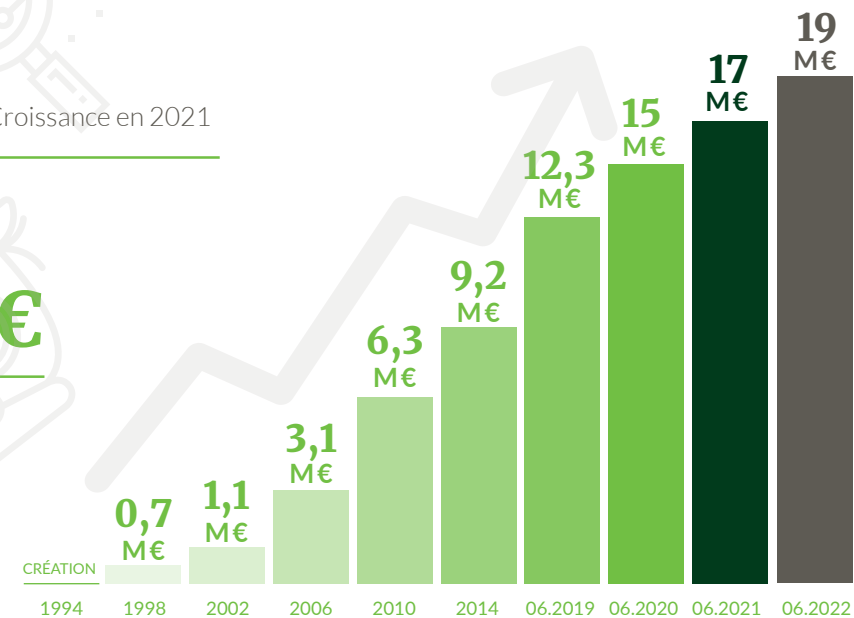
→ UN CHIFFRE D'AFFAIRES EN HAUSSE CONTINUE

Depuis sa création, Denjean & Associés s'est développé exclusivement par croissance organique.

+9 % Croissance en 2021

19 M €

Chiffre d'affaires 2022



→ LA SPÉCIFICITÉ DU CABINET : SON INDÉPENDANCE

Notre capital est détenu en totalité par le fondateur et ses associés, experts-comptables, commissaires aux comptes ou avocats qui s'impliquent directement dans la réalisation des missions.

100 %

Actionnariat privé



→ UNE DYNAMIQUE GLOBALE DU SECTEUR FINANCIER

50 %

Expertise accompagnement

25 %

Audit

25 %

Conseil

→ DES COLLABORATEURS DE TALENT

150

Nombre de collaborateurs

50
50

Parité femmes/hommes



Consultants dédiés à l'immobilier

100



Nombre d'associés
10

75 %

Experts-comptables, experts-comptables stagiaires, avocats ou titulaires d'un diplôme d'écoles d'ingénieurs ou de commerce



- Un partnership à valeur ajoutée
- Un positionnement unique sur le marché
- Une clientèle de grands groupes et d'ETI de croissance
- Une offre full service
- Nos parties prenantes

UNE CLIENTÈLE DE GRANDS GROUPES ET D'ETI DE CROISSANCE

Nous accompagnons exclusivement des grands groupes français et étrangers et des sociétés du middle market. Une sélection des plus grands actifs classés ici par ordre alphabétique.



Un partnership à valeur ajoutée

Un positionnement unique sur le marché

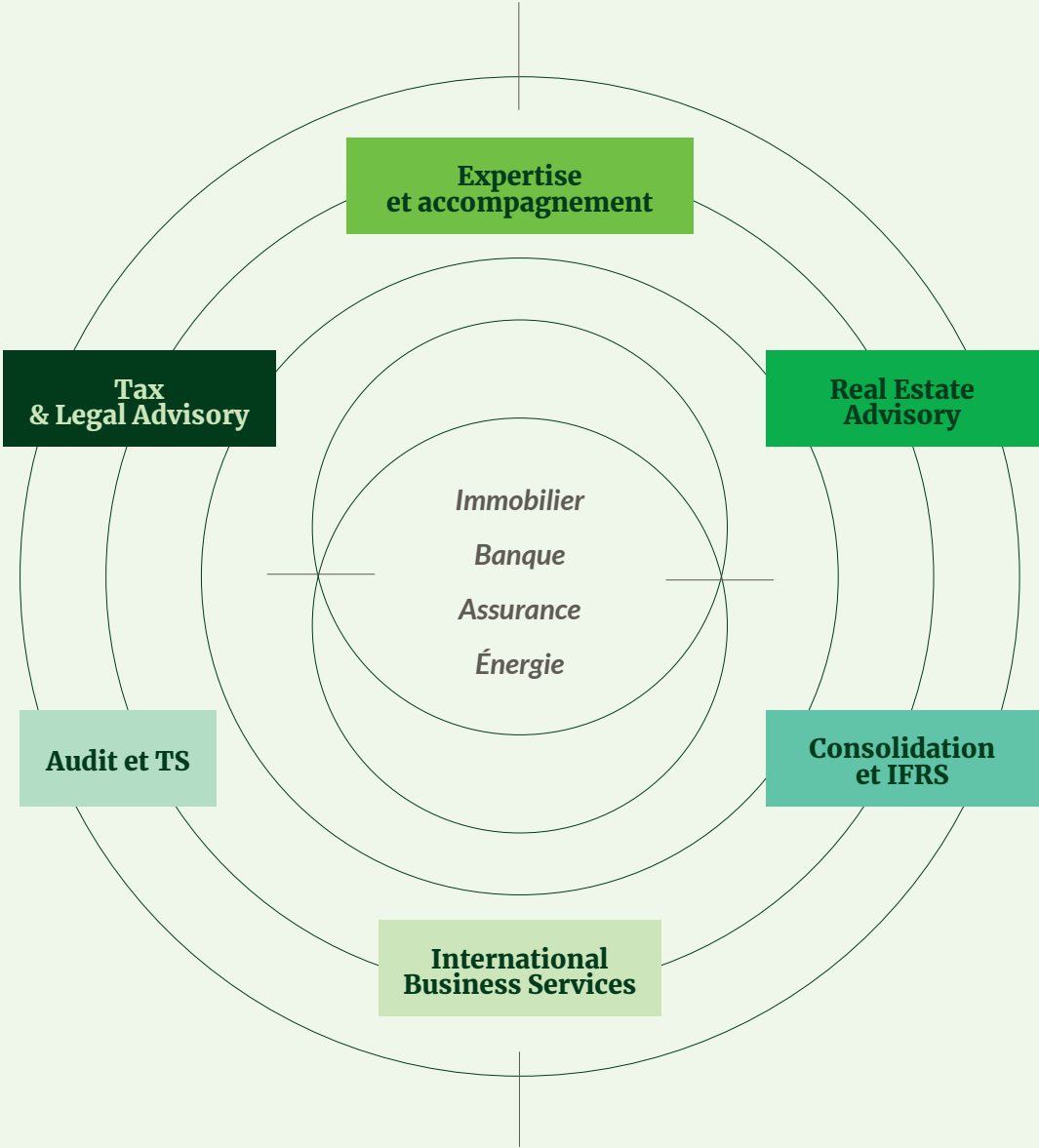
Une clientèle de grands groupes et d'ETI de croissance

Une offre full service

Nos parties prenantes

UNE OFFRE FULL SERVICE

Nous apportons une dynamique globale au conseil financier en développant une offre full service, favorisant au maximum la transversalité des métiers.



Expertise et accompagnement

- Expertise comptable
- Conduite de projets complexes
- Mise à disposition de collaborateurs
- Contrôle de gestion/Contrôle financier
- Digitalisation de la finance

Real Estate Advisory

- Real Estate Advisory
- Financial Advisory Services
- Gestion comptable, juridique et fiscale de fonds immobiliers
- Conseil SI
- Due Diligences
- Gestion des risques et contrôle interne
- Transformation de la fonction finance

Consolidation et IFRS

- Assistance aux services de consolidation
- Assistance à la transition aux normes IFRS
- Externalisation totale de la consolidation d'une entreprise
- Formation

International Business Services

- Accompagnement à l'international
- Aide à la création et gestion d'une filiale ou succursale
- Accompagnement à l'acquisition en France
- Audit des structures françaises

Audit et TS

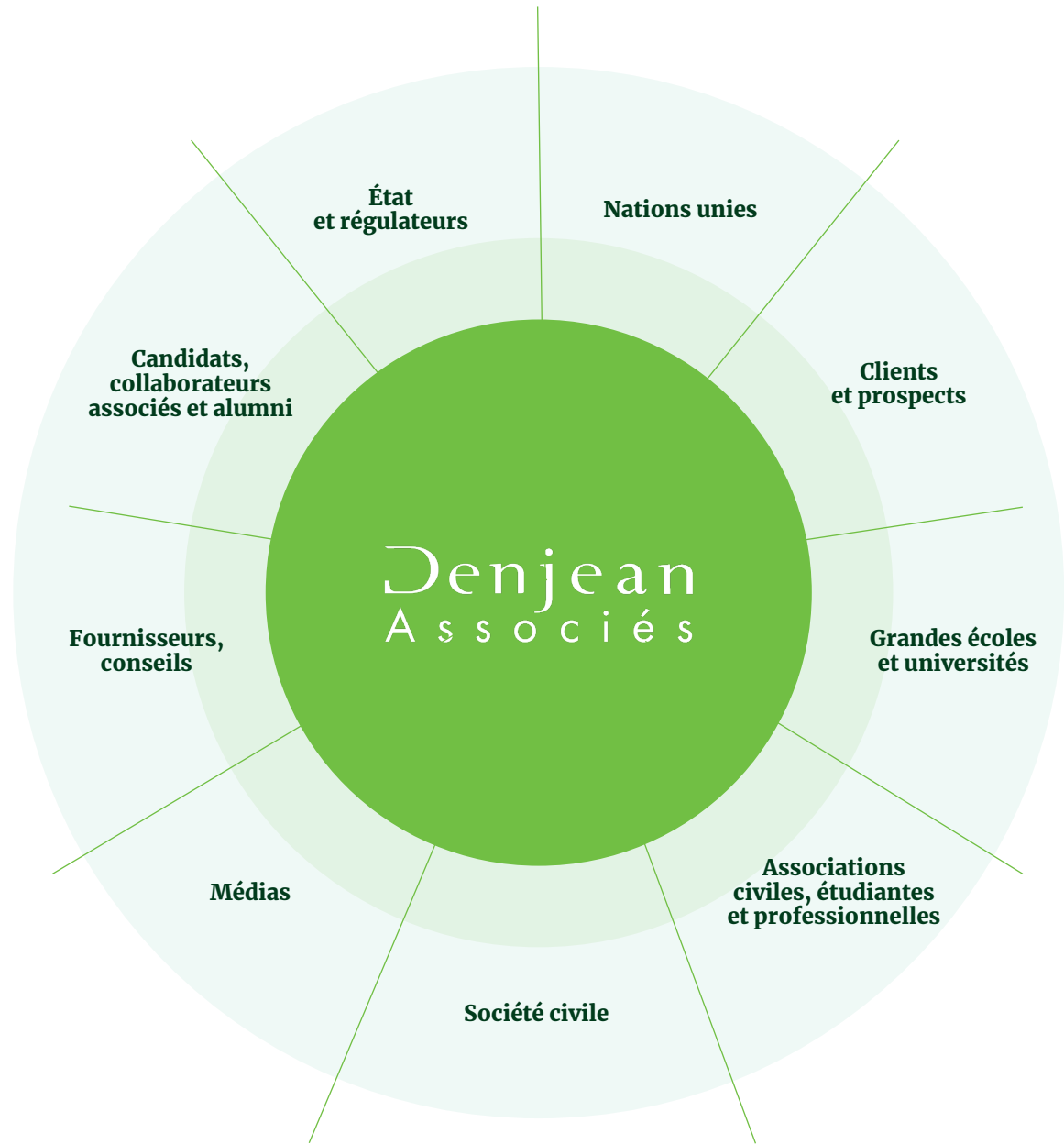
- Commissariat aux comptes
- Commissariat aux apports et à la fusion
- Évaluation financière et expertise indépendante
- Transaction Services

Tax et Legal Advisory

- Implications fiscales des choix stratégiques de l'entreprise
- Contentieux fiscal
- Droit des affaires et droit des sociétés
- Accompagnement de contrôles fiscaux

- Un partnership à valeur ajoutée
- Un positionnement unique sur le marché
- Une clientèle de grands groupes et d'ETI de croissance
- Une offre full service
- Nos parties prenantes

NOS PARTIES PRENANTES





NOTRE DÉMARCHE RSE



LES PILIERS DE LA RSE CHEZ DENJEAN & ASSOCIÉS

La démarche RSE du cabinet se décline en cinq piliers majeurs. Partagée par l'ensemble des collaborateurs et associés et diffusée à nos parties prenantes, elle intègre les quatre valeurs du groupe : humain, indépendance, excellence, confiance.



01 PLACER L'ÉTHIQUE AU CŒUR DE NOS RELATIONS

- Instaurer un cadre de travail responsable et éthique
- Maintenir et renforcer la confiance de nos clients et de nos parties prenantes
- Garantir une gouvernance solide et une stabilité financière
- Prévenir la corruption

02 ADOPTER UNE DÉMARCHE RESPECTUEUSE DE L'ENVIRONNEMENT

- Agir pour le respect de l'environnement
- Promouvoir une plus grande responsabilité
- Maîtriser l'impact environnemental
- Réduire notre dépendance énergétique

03 COLLABORER POUR UN IMPACT SOCIAL DURABLE ET AMBITIEUX

- Corriger les impacts négatifs potentiels
- Soutenir et promouvoir le respect des droits de l'homme
- Être attentif à l'impact social de nos activités
- S'engager pour le handicap et la parité au sein de l'entreprise

04 CRÉER UN ENVIRONNEMENT DE TRAVAIL DE QUALITÉ

- Entreprendre pour le bien-être de nos collaborateurs
- Proposer un environnement de travail formateur
- Inciter à la collaboration au projet d'entreprise

05 RENFORCER L'EMPLOYABILITÉ DES ÉTUDIANTS, JEUNES DIPLÔMÉS ET SALARIÉS

- Développer des relations étroites avec les étudiants, candidats, alumni
- S'investir en faveur d'une politique d'emploi durable
- Accompagner les étudiants dans la réussite de leurs diplômes

NOS OBJECTIFS 2021-2025

- Prolonger la stratégie RSE 2021-2025
- Finaliser la matrice de matérialité
- Développer les actions solidaires
- Être au plus près des recommandations Ecovadis



NOTRE ENGAGEMENT ENVERS 9 OBJECTIFS DE DÉVELOPPEMENT DURABLE DES NATIONS UNIES

BONNE SANTÉ ET BIEN ÊTRE

Donner les moyens de vivre une vie saine et promouvoir le bien-être de tous à tous les âges.

ÉDUCATION DE QUALITÉ

Assurer l'accès de tous à une éducation de qualité, sur un pied d'égalité, et promouvoir les possibilités d'apprentissage tout au long de la vie.

ÉGALITÉ ENTRE LES SEXES

Parvenir à l'égalité des sexes et autonomiser toutes les femmes et les filles.

ÉNERGIE PROPRE ET D'UN COÛT ABORDABLE

Garantir l'accès de tous à des services énergétiques fiables, durables et modernes, à un coût abordable.

TRAVAIL DÉCENT ET CROISSANCE ÉCONOMIQUE

Promouvoir une croissance économique soutenue, partagée et durable, le plein emploi productif et un travail décent pour tous.

INÉGALITÉS RÉDUITES

Réduire les inégalités dans les pays et d'un pays à l'autre.

CONSOMMATION ET PRODUCTION DURABLES

Établir des modes de consommation et de production durables.

MESURES RELATIVES À LA LUTTE CONTRE LES CHANGEMENTS CLIMATIQUES

La lutte contre le réchauffement climatique est devenue un élément indissociable de la réalisation du développement durable.

PARTENARIATS POUR LA RÉALISATION DES OBJECTIFS

Des partenariats inclusifs construits sur des principes et des valeurs, une vision commune et des objectifs communs sont nécessaires.

Les cinq piliers de la RSE chez Denjean & Associés
Notre engagement auprès des Nations unies
► Placer l'éthique au cœur de nos relations
Adopter une démarche respectueuse de l'environnement
Collaborer pour un impact social durable et ambitieux
Créer un environnement de travail de qualité
Renforcer l'employabilité des jeunes



PLACER L'ÉTHIQUE AU CŒUR DE NOS RELATIONS



PLACER L'ÉTHIQUE AU CŒUR DE NOS RELATIONS

En tant que marque de référence et consultants financiers de haut niveau, nous travaillons avec tout un écosystème d'interlocuteurs, en respectant 4 valeurs majeures.

HUMAIN



Chez Denjean & Associés, tous les collaborateurs sont amenés à travailler ensemble, sans silos entre les équipes. Le cabinet est apprenant et convivial. Le mot d'ordre: la solidarité. Nos associés s'impliquent directement dans la réalisation des missions et entretiennent une relation de proximité avec leurs clients.

EXCELLENCE



Nous apportons une nouvelle dynamique globale au conseil financier en développant une offre full service, favorisant au maximum la transversalité des différents métiers.

INDÉPENDANCE



Indépendant de tout réseau, le capital du cabinet appartient en totalité à ses 10 associés. Entreprise privée à échelle humaine, elle a gardé son âme et les prises de décisions sont instantanées.

CONFIANCE



Les collaborateurs sont autonomes dans la réalisation de leurs missions et invités à participer au projet d'entreprise pour faire émerger de nouvelles idées et progresser rapidement. D'autre part, tous les ans, les collaborateurs suivent des formations de lutte contre les procédures de blanchiment et contre le financement du terrorisme. Enfin, nous nous attachons à payer nos fournisseurs à réception de facture, sans aucun retard de paiement.

NOS OBJECTIFS 2021-2025

- Mettre à jour les documents de référence en matière d'achats responsables
- Formaliser les procédures fournisseurs
- Rédiger un code de conduite mettant en exergue les valeurs professionnelles du cabinet
- Améliorer notre note Ecovadis



60/100 Ecovadis

Score de Denjean & Associés sur le pilier Ethique

PLACER L'ÉTHIQUE AU CŒUR DE NOS RELATIONS

Maintenir et renforcer la confiance de nos clients et de nos parties prenantes. Conscient des enjeux et des responsabilités du cabinet, ces documents sont intégrés aux contrats de travail des collaborateurs. Une façon de réaffirmer nos engagements en la matière.



Le code anti-corruption de Denjean & Associés a pour objectif de formaliser des règles appliquées depuis des années dans la conduite de nos affaires et qui ont contribué à renforcer la bonne réputation de l'entreprise.

C'est un appui et un guide pour tous les associés et salariés dans l'exercice de leurs fonctions au quotidien lorsqu'ils se trouvent confrontés à une interrogation sur le plan éthique ou une situation leur paraissant présenter un risque de vulnérabilité en matière de lutte contre la corruption.

Denjean & Associés a rédigé une Charte éthique qui définit les principes et valeurs auxquels l'entreprise adhère et qui doivent guider chaque collaborateur et associé dans la pratique quotidienne de son métier. Elle s'applique aussi à toutes les personnes auxquelles l'entreprise est associée, tels que ses clients, ses conseils et ses fournisseurs.

L'intégrité, l'éthique, la responsabilité sociétale, la loyauté, le respect de la personne, la transparence, la lutte contre la corruption et contre la concurrence déloyale constituent des valeurs fondamentales de l'entreprise dans la conduite des affaires.

La politique d'achats responsables formalise l'engagement de Denjean & Associés dans les domaines de l'éthique et du développement durable et rappelle à ses fournisseurs leur engagement à défendre ces principes.

Elle fixe les règles de comportement des collaborateurs et associés en relation avec des fournisseurs et les informe des limites à ne pas franchir. Nous avons pour ambition en 2022 d'enrichir notre politique d'achats responsables et de formaliser avec nos partenaires des procédures de contractualisation.

La cartographie des risques permet d'identifier rapidement les risques en termes d'impact et de vraisemblance. Elle a été définie formellement par le cabinet au second semestre 2021.

Voici l'inventaire des risques identifiés: stratégiques, commerciaux, sociaux, éthiques, opérationnels et informatiques. Ils sont répartis sur des échelles de probabilité et d'impact.

Les cinq piliers de la RSE chez Denjean & Associés
Notre engagement auprès des Nations unies
Placer l'éthique au cœur de nos relations
▶ Adopter une démarche respectueuse de l'environnement
Collaborer pour un impact social durable et ambitieux
Créer un environnement de travail de qualité
Renforcer l'employabilité des jeunes



ADOPTER UNE DÉMARCHE RESPECTUEUSE DE L'ENVIRONNEMENT



Les cinq piliers de la RSE
chez Denjean & Associés

Notre engagement auprès
des Nations unies

Placer l'éthique au cœur
de nos relations

Adopter une démarche
respectueuse de l'environnement

Collaborer pour un impact social durable
et ambitieux

Créer un environnement
de travail de qualité

Renforcer l'employabilité des jeunes

“
**N’attendons pas
d’y être obligés
pour agir !**”

ADOPTER
UNE DÉMARCHE
RESPECTUEUSE
DE L’ENVIRONNEMENT

POLITIQUE ENVIRONNEMENTALE
2021-2025 de Denjean & Associés

Denjean & Associés est une société d'expertise comptable, de conseil et d'audit indépendante qui accompagne exclusivement des grands groupes français et étrangers et des sociétés du middle market. En tant qu'entreprise de premier rang, Denjean & Associés vise l'excellence opérationnelle et s'engage à minimiser les impacts environnementaux de ses activités.

Conscient de l'impact environnemental de ses activités, le cabinet s'engage à améliorer sa performance environnementale et énergétique.

Cette politique environnementale est diffusée auprès de toutes les parties prenantes et engage l'ensemble des salariés, sous-traitants et fournisseurs de l'entreprise.

LES ENGAGEMENTS
POUR 2021-2025

→ S'engager pour un processus d'amélioration continue de la gestion de l'environnement.

→ Respecter l'ensemble des lois et réglementations environnementales en vigueur.

→ Réduire les émissions de gaz à effet de serre et l'empreinte carbone par le biais d'un programme environnemental articulé autour des axes suivants : transports, hôtels, énergie, IT et matériel informatique, papier et déchets, investissements.

→ Mettre en œuvre les initiatives et plans d'action nécessaires pour progresser régulièrement sur nos enjeux et réduire nos impacts.

→ S'assurer de la gestion environnementale efficace des produits et services de nos fournisseurs et sous-traitants.

→ Évaluer chaque année la performance de nos objectifs via un reporting des émissions de gaz à effet de serre et des consommations d'énergie, ainsi que des plans de performance environnementale et énergétique.

→ Communiquer sur notre performance environnementale, en interne et en externe.



→ Sensibiliser les collaborateurs tout au long de l'année sur les problématiques environnementales et les efforts que chacun peut mener, via des procédures, des formations et des politiques détaillées.

Fait à Paris, le 1^{er} avril 2021


Thierry Denjean
Président fondateur

Nos actions


Conformément à notre engagement dans le cadre du Global Compact, le cabinet prend des initiatives tendant à promouvoir une plus grande responsabilité en matière d'environnement et de maîtrise de l'impact environnemental.



Choix d'une électricité de production garantie 100% d'origine renouvelable.




Donation à la fondation Cleanland pour la dépollution des terrains agricoles.




Tri des poubelles.




Utilisation de la solution DocuSign pour la signature électronique de tous les contrats (clients, fournisseurs, RH...).




Des sacs à dos de la marque Saint Lazare, « upcyclés » et fabriqués dans un ESAT près de Paris par des personnes fragilisées par un handicap, sont distribués à tous nos collaborateurs pour transporter leur ordinateur.




Utilisation de produits d'entretien BIO et certifiés ECOCERT.



Distribution de mugs et de gourdes à tous les collaborateurs. Des couverts réutilisables sont disponibles dans les cuisines de l'entreprise.



Recyclage des cartouches d'encre, des ampoules et du matériel informatique.



Consommation de papier : moins d'une tonne par an.

70/100

Ecovadis

Score de Denjean & Associés sur le pilier environnement



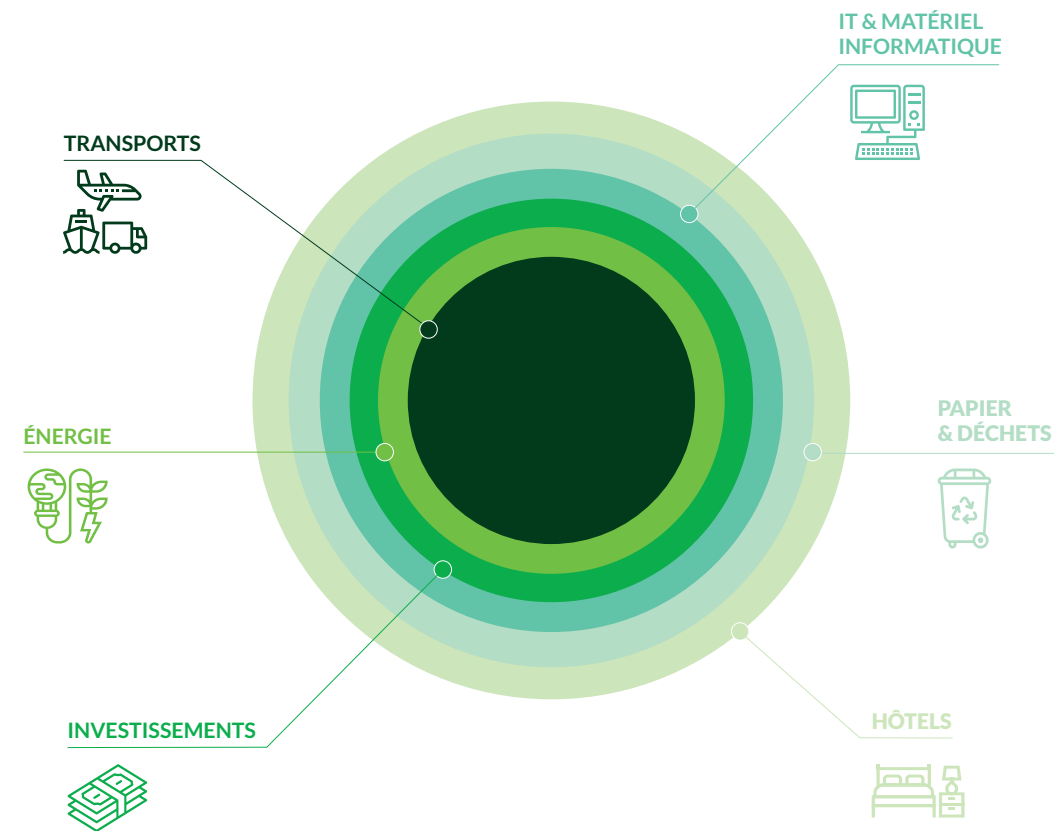
DIAGNOSTIC CARBONE

Année 2

Avec pour ambition d'atteindre un niveau d'émissions carbone* le plus bas possible, Denjean & Associés publie pour la deuxième année consécutive un diagnostic carbone mené en partenariat avec Capgemini Invent. Ce cabinet de conseil indépendant utilise les principes et la méthode établis par le GHG Protocol.

On note cette année que, malgré la reprise des activités post crise sanitaire, l'empreinte carbone par collaborateur a augmenté de seulement 0,1 % entre le 1^{er} juillet 2020 et le 30 juin 2021 par rapport à la même période en 2019-2020.

LE DIAGNOSTIC PORTE SUR L'ENSEMBLE DES POSTES À IMPACT :



*Les émissions de gaz à effet de serre (GES) reflètent la dépendance des activités du cabinet quant à l'utilisation d'énergies fossiles.

RÉSULTATS DU DIAGNOSTIC CARBONE | Période du 1^{er} juillet 2020 au 30 juin 2021

Les émissions de gaz à effet de serre sont exprimées en tonne de CO₂e (tco₂e) : équivalent en CO₂, pour cumuler les émissions de tous les gaz à effet de serre (CO₂, CH₄, N₂O, etc.).

Émissions carbone	224,9 tco ₂ e
Empreinte carbone par collaborateur	1,7 tco ₂ e
Empreinte carbone par million d'euros de chiffre d'affaires	15 tco ₂ e

SCOPE	Emissions tCO ₂ e	% Total
Scope 1 : émissions directes	60,4 tco ₂ e	27 %
Scope 2 : émissions indirectes liées à l'énergie	1,5 tco ₂ e	1 %
Scope 3 : autres émissions indirectes	163,0 tco ₂ e	72 %

RÉPARTITION DES ÉMISSIONS TOTALES PAR POSTES		
Transport	90,8 tco ₂ e	40 %
Énergie	47,5 tco ₂ e	21 %
Investissements	39,9 tco ₂ e	18 %
Digital	20,5 tco ₂ e	9 %
Matériel informatique	4,7 tco ₂ e	2 %
Fournitures	20,3 tco ₂ e	9 %
Déchets	1 tco ₂ e	0 %
Hôtels	0,2 tco ₂ e	0 %

NOS OBJECTIFS 2021-2025

- Prendre en compte la place centrale des préoccupations environnementales dans la transformation des modèles économiques
- Sensibiliser les collaborateurs sur différents sujets environnementaux
- Mettre en place un indicateur d'émissions de CO₂ de nos missions clients



Les cinq piliers de la RSE
chez Denjean & Associés

Notre engagement auprès
des Nations unies

Placer l'éthique au cœur
de nos relations

Adopter une démarche
respectueuse de l'environnement

Collaborer pour un impact social durable
et ambitieux

Créer un environnement
de travail de qualité

Renforcer l'employabilité des jeunes



**COLLABORER POUR UN IMPACT SOCIAL
DURABLE ET AMBITIEUX**



Les cinq piliers de la RSE
chez Denjean & Associés

Notre engagement auprès
des Nations unies

Placer l'éthique au cœur
de nos relations

Adopter une démarche
respectueuse de l'environnement

Collaborer pour un impact social durable
et ambitieux

Créer un environnement
de travail de qualité

Renforcer l'employabilité des jeunes



“**Chez Denjean & Associés,
l'égalité femmes-hommes
est un acquis.**”



THIERRY DENJEAN,
Président fondateur

CHEZ DENJEAN & ASSOCIÉS, NOUS SAVONS QUE LA MIXITÉ BOOSTE LA PERFORMANCE ET L'INNOVATION !

Chez Denjean & Associés, l'égalité femmes-hommes est un acquis. En réalité, même, la question du genre ne se pose simplement pas, que ce soit au moment de l'embauche ou de l'association, ou encore en termes d'évolution de carrière et de rémunération.

La poursuite de l'égalité femmes-hommes, qui doit se comprendre non seulement comme l'égale présence des femmes dans les différentes strates de l'entreprise, mais aussi comme l'égalité salariale et l'égal accès aux opportunités de carrières, répond, en premier lieu, au but légitime de la juste représentation de la moitié de la population mondiale dans la vie économique.

Du point de vue des femmes, elle est la voie d'accès à l'autonomie financière, leur permettant d'exercer de manière effective toutes les autres libertés, dans la sphère tant privée que publique.

Du point de vue de l'entreprise, au-delà des considérations sociales et morales liées à l'exigence de parité - bien qu'au demeurant, se suffisant à elles-mêmes -, la motivation est également économique : de nombreuses études récentes et convergentes démontrent, en effet, une corrélation forte entre mixité, d'une part, et croissance, performance et innovation, d'autre part.

Ainsi, selon l'Organisation Internationale du Travail, la diversité au sein d'une entreprise accroît sa productivité et sa compétitivité ; la mixité augmente sa profitabilité de 5 à 20 %. Les entreprises favorisant l'égalité femmes-hommes améliorent leur processus décisionnel, élargissent leur vivier de talents et instaurent un environnement de travail ouvert et inclusif, encourageant l'innovation et la créativité dans la mesure où chacun.e se sent accepté.e et à sa place. Selon la Harvard Business Review, une entreprise paritaire a même de bien meilleures chances d'acquies de nouveaux marchés.

C'est ainsi que conscient, de longue date, des enjeux sociétaux et économiques liés à l'égalité femmes-hommes, le cabinet Denjean & Associés a mis en œuvre une action à visée d'exemplarité que l'on retrouve au niveau de la direction de l'entreprise, qui compte 6 femmes sur 10 associés, mais également, entre autres, par une politique de rémunération des collaboratrices et collaborateurs exempte d'écart salarial entre femmes et hommes de même échelon, de même compétence et de même expérience.

Cette action inscrite dans la durée en faveur de la mixité porte ses fruits avec la confirmation d'un excellent index égalité professionnelle femmes-hommes de 99/100.

COLLABORER POUR UN IMPACT SOCIAL DURABLE ET AMBITIEUX

Denjean & Associés promeut et respecte les droits de l'homme dans sa sphère d'influence. L'entreprise fait preuve de vigilance pour identifier ses impacts négatifs potentiels directs ou indirects afin de les corriger et veille à ne pas se rendre complice de violations des droits de l'homme. Denjean & Associés prend des mesures concrètes et volontaires pour soutenir et promouvoir le respect des droits de l'homme via une contribution positive, avec une attention particulière accordée aux droits des groupes vulnérables.



Droits de l'homme

La Politique des droits de l'homme de Denjean & Associés expose les principes à suivre dans nos actions et notre conduite concernant les droits de l'homme. Elle exprime clairement son respect de l'ensemble des droits de l'homme. Cette Politique s'inspire des documents suivants :

- la Déclaration universelle des droits de l'homme et les deux Pactes émanant de l'Organisation des Nations unies (ONU) qui constituent, ensemble, la Charte internationale des droits de l'homme ;
- la Déclaration relative aux principes et droits fondamentaux au travail de l'Organisation Internationale du Travail (OIT) ;
- le Pacte Mondial des Nations unies.

NOS OBJECTIFS 2021-2025

- **Faciliter** la découverte du monde de l'entreprise par les étudiants
- **S'engager** en faveur d'associations via des événements
- **Contribuer à la compréhension** du monde économique par nos parties prenantes



70/100

Ecovadis

Score de Denjean & Associés sur le pilier Social et droits de l'homme



- Paris-Mipim 2022 -

En mars dernier, Gilles Cazimajou, Associé Expertise comptable Immobilier, a participé à la randonnée de 1000 km Paris-Mipim 2022, aux côtés de 60 cyclistes. Une manière d'unir des valeurs fortes : l'effort, le travail et le caritatif et de faire connaître l'association Blanche VLM auprès de nos parties prenantes, notamment dans le secteur de l'immobilier. L'argent récolté soutient un programme de recherche contre la mucoviscidose.

CARITATIF

DROITS DES FEMMES



- Le 8 mars -

À l'occasion de la journée internationale des **droits des femmes**, nous avons demandé à quelques-uns de nos collaborateurs et associés quelles femmes les inspirent. Courageuses, pionnières, battantes, libres, bluffantes... qui sont les figures féminines, contemporaines ou historiques, qui nous tirent vers le haut ?



ADAPTER NOTRE STRATEGIE SOCIALE POUR UN IMPACT DURABLE ET AMBITIEUX

Nous sommes très attentifs à l’impact social de nos activités sur notre écosystème et nous suivons avec attention de nombreux indicateurs sociaux qui sont le reflet de notre stratégie et de nos engagements en matière de développement des ressources humaines.

OUVERTURE DU CAPITAL À TOUS LES SALARIÉS

Le partnership a validé à l'unanimité l'ouverture du capital de Denjean & Associés à tous les salariés, quels que soient leur grade et leur ancienneté à compter du 1^{er} novembre 2022.

SANTÉ ET PRÉVOYANCE

100 % des collaborateurs disposent d’une couverture santé et prévoyance. La mutuelle familiale du cabinet peut prendre en charge conjoint et enfants ou jouer le rôle de mutuelle complémentaire par rapport à celle du conjoint.

L’ÉPARGNE SALARIALE

Dispositif destiné à aider les collaborateurs à se constituer à leur rythme une épargne à moyen/long terme, il offre un cadre fiscal avantageux. Une participation d'un mois de salaire est versée et les frais de tenue de compte sont pris en charge par l'entreprise.

PARITÉ

Comme en 2020, notre score d’index égalité Femmes-Hommes est de 99 %. Il se calcule à partir de quatre indicateurs :

- 1 L'écart de rémunération Femmes-Hommes
- 2 L'écart de répartition des augmentations individuelles
- 3 Le nombre de salariées augmentées à leur retour de congé maternité
- 4 La parité parmi les 10 plus hautes rémunérations



KNOWLEDGE : CRÉER DE LA VALEUR DURABLE POUR NOS PARTIES PRENANTES

Depuis plusieurs mois, Denjean & Associés sollicite ses talents internes pour partager les connaissances du cabinet à ses différentes parties prenantes.

L'ÉDITORIAL ÉCONOMIQUE DE STÉPHANE BARBIER DE LA SERRE POUR NOS CLIENTS

De l'immobilier chinois à la valeur du pétrole, chaque mois, Stéphane Barbier de la Serre, spécialiste des marchés et éditorialiste du cabinet, apporte un éclairage d'expert sur un sujet d'actualité internationale. Ses articles sont en accès libre sur notre blog.

<https://denjeanassociés.fr/notre-blog/>



EXPERTIPS : UNE « VISIO » MENSUELLE À DESTINATION DES JEUNES PROFESSIONNELS DU CHIFFRE

En partenariat avec Gan Assurances, l'ANECS (Association Nationale des Experts-comptables et Commissaires aux comptes Stagiaires) et le CJEC (Club des Jeunes Experts-comptables et Commissaires aux comptes), des opérationnels du cabinet mettent leur expertise au service de jeunes professionnels du métier : techniques de prise de parole à l'oral, optimisation de son profil digital, astuces Excel, communication financière...

 7 FÉVRIER 2022 Outlook : les astuces pour gérer sa messagerie Faire fructifier son épargne ? Quelques règles et du bon sens.	 7 MARS 2022 Prise de parole en public : captiver l'auditoire Le besoin financier de la famille en cas de décès : méthode pour l'évaluer.
4 AVRIL 2022 Prise de parole en public : adapter son intervention L'accord d'intéressement pour booster 2022 !	13 JUIN 2022 Communication financière : les astuces pour analyser un indicateur non normalisé

LES TALKS SUR LE CAMPUS DES ÉCOLES

Autour d'un déjeuner offert par le cabinet, l'équipe Denjean & Associés propose aux étudiants de ces écoles cibles de vivre un moment de convivialité pour échanger sans filtre, donner des perspectives et des conseils de carrière.

 X 

CLUB SANDWICH

Venez échanger avec Thierry Denjean, Président fondateur de Denjean & Associés.

Il vous racontera comment il a créé son cabinet il y a 30 ans et son parcours d'entrepreneur depuis : expert-comptable, propriétaire d'un vignoble, exploitant d'une oliveraie et investisseur...

Jeudi 12 mai 2022
12H30 - 13H30

Au programme :

- échange convivial
- délicieux déjeuner offert
- rencontre inspirante



Scannez-moi pour vous inscrire



DES WEBINAIRES RÉGULIERS POUR PARTAGER NOTRE EXPERTISE EN IMMOBILIER

Le cabinet a organisé de façon trimestrielle des webinaires à destination de nos clients, prospects et collaborateurs. 45 minutes pour décrypter des sujets qui impactent concrètement le quotidien professionnel de nos parties prenantes.

Les cinq piliers de la RSE chez Denjean & Associés
Notre engagement auprès des Nations unies
Placer l'éthique au cœur de nos relations
Adopter une démarche respectueuse de l'environnement
Collaborer pour un impact social durable et ambitieux
▶ Créer un environnement de travail de qualité
Renforcer l'employabilité des jeunes



**CRÉER UN ENVIRONNEMENT
DE TRAVAIL DE QUALITÉ**



Les cinq piliers de la RSE
chez Denjean & Associés

Notre engagement auprès
des Nations unies

Placer l'éthique au cœur
de nos relations

Adopter une démarche
respectueuse de l'environnement

Collaborer pour un impact social durable
et ambitieux

Créer un environnement
de travail de qualité

Renforcer l'employabilité des jeunes

22

CRÉER UN ENVIRONNEMENT DE TRAVAIL DE QUALITÉ

BIEN-ÊTRE

Flex office, création de zones de convivialité, mobilier ergonomique... Les espaces de travail sont au service du bien-être des collaborateurs et reflètent notre culture d'entreprise.

Le cabinet a négocié des **tarifs très compétitifs avec une salle de sport** et prend en charge 50% de l'abonnement à cette salle. Pour ceux qui préfèrent faire du sport à l'air libre, des douches sont mises à disposition dans les bureaux. Et pour ceux qui le souhaitent, l'entreprise **rembourse la participation à des grandes courses** (Semi-marathon de Paris, Foulées de l'Immobilier etc.).

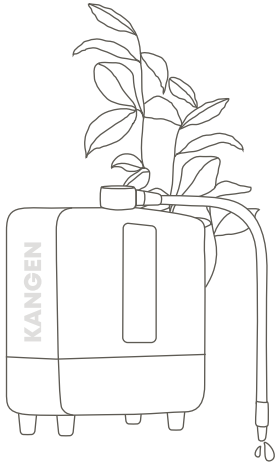
Afin de faciliter le quotidien, un **garage à vélos** sécurisé est accessible dans l'immeuble et **des fruits, du thé, du café et des distributeurs d'eau Kangen sont en libre-service** dans les étages. **Les collaborateurs reçoivent tous les ans une participation aux bénéfices de l'entreprise.** **Les espaces de travail, remodelés** en mode start-up, sont typiquement haussmanniens, mais adaptés à un cadre professionnel pour que les collaborateurs s'y sentent vraiment bien. Pour le confort visuel, des doubles-écrans sont installés à chaque poste de travail. Pour un accès facile en transports en commun, ils sont situés dans le quartier central des affaires, à deux pas de la place de l'Étoile.

Plusieurs **espaces de convivialité**, une salle de repos avec espace jeux et de la musique sont à disposition des collaborateurs. Des cuisines ont été mises en place à chaque étage pour les collaborateurs qui souhaitent déjeuner sur place.

Tous les collaborateurs, sans condition d'ancienneté, bénéficient de **8 jours de RTT**.



*Denjean & Associés
est classé dans le
Top 3 des entreprises
offrant la meilleure
expérience candidat*



L'EAU KANGEN À TOUS LES ÉTAGES

Depuis plusieurs années chez Denjean & Associés, **des fontaines d'eau Kangen sont à disposition** dans les cuisines du cabinet. Produite par une machine d'ionisation et de filtration, cette eau est alcaline (de 8,5 pH à 9,0 pH), hyper hydratante et antioxydante.

Donc, au-delà d'être agréable à boire, **elle présente des vertus en matière de bien-être et de santé.**

- Le filtre de la fontaine permet de neutraliser le chlore présent suite au traitement de l'eau.
- Toute turbidité est stoppée: les traces de métaux lourds ou bactéries que l'eau pourrait encore véhiculer disparaissent dans le filtre.
- Grâce à l'électrolyseur, l'eau Kangen privilégie les « bons » minéraux et les rend bio assimilables.



19 juin 2022, nos collaborateurs et associées arrivent dans le top 10 des Foulées de l'Immobilier.

INTÉGRATION

L'intégration d'un nouveau collaborateur s'inscrit dans un processus collectif placé sous le signe de l'accueil. Tout est fait pour contribuer à la réussite de son intégration, l'aider à se construire un réseau interne et lui transmettre la culture d'entreprise.

Des robots ont été déployés cette année. Ils permettent aux collaborateurs de se concentrer sur des tâches à valeur ajoutée en automatisant des tâches administratives rébarbatives. Au-delà du gain de temps pour les équipes, c'est un véritable confort dans leur travail quotidien.

- Dès son premier jour, le collaborateur est accueilli par la responsable des Ressources humaines. Celle-ci s'attache, tout au long de sa vie au sein de l'entreprise, à développer sa carrière et veiller à son bien-être.
- Il reçoit aussi les outils informatiques nécessaires au bon déroulement de son travail.
- Pour qu'il se sente le bienvenu et développe rapidement un fort sentiment d'appartenance, un pack de goodies lui est offert.
- Il rencontre ensuite son parrain autour d'un café ou d'un déjeuner. C'est la naissance d'une relation de confiance entre un « ancien » et un « nouveau ».
- Tout au long de sa première année au sein du cabinet, le collaborateur bénéficie de points RH.



L'OUTIL INTERNE INCONTOURNABLE DE COLLABORATION

Ce média interne centralise toute la communication de l'entreprise pour informer et engager les collaborateurs. Le contenu est issu de l'entreprise (communication interne descendante et agrégation des réseaux sociaux du cabinet) et des collaborateurs eux-mêmes puisqu'ils peuvent poster du contenu (veille marché, contenus « funs », réponse à des quizz, sondages etc...).

Quel bénéfice pour le collaborateur ?

- Être mieux informé des actualités internes et métiers.
- Améliorer sa visibilité en interne et sur les réseaux sociaux.
- Participer à un projet collaboratif en devenant acteur de l'information.

NOS OBJECTIFS 2021-2025

- **Faire entrer** tous les collaborateurs dans le capital de l'entreprise
- **Développer** la collaboration des salariés au projet d'entreprise
- **Ancrer** l'organisation régulière des moments de **convivialité** qui avaient été mis en suspens pendant la crise sanitaire

Les cinq piliers de la RSE
chez Denjean & Associés

Notre engagement auprès
des Nations unies

Placer l'éthique au cœur
de nos relations

Adopter une démarche
respectueuse de l'environnement

Collaborer pour un impact social durable
et ambitieux

Créer un environnement
de travail de qualité

Renforcer l'employabilité des jeunes



COLLABORER
POUR UN IMPACT
SOCIAL DURABLE
ET AMBITIEUX

Le collaboratif au service de la marque
employeur

Durant le temps qu'ils passent chez nous, il est important
que les collaborateurs se créent une expérience
unique qui apporte de la valeur ajoutée à leur vie
et à leur carrière. Pour ceux qui éprouvent le besoin
d'entreprendre, l'entreprise propose des rôles pour
enrichir leurs talents personnels et professionnels et
s'investir dans le développement du cabinet.

L'AGENCE



Via une agence interne de communication, nous mettons
l'intelligence collective au service du déploiement du
plan d'actions de communication établi par la direction
de la communication.

LE COMEX



Trois jeunes collaborateurs volontaires apportent
un éclairage critique et constructif aux décisions
du président et leur impact éventuel sur les jeunes
collaborateurs.

FORMATEUR



Les collaborateurs expérimentés sur différents
domaines (outils informatiques, thématiques
réglementaires, soft skills, métiers...) forment leurs
pairs sur des sujets variés.

AMBASSADEUR



Les ambassadeurs décrivent leurs parcours et la vie
de l'entreprise, ils donnent des conseils aux candidats.
Dans le cadre de salons, forums, présentations dans
des classes...

RECRUTEUR



Les recruteurs sont des collaborateurs opérationnels
qui rencontrent les candidats lors des entretiens
de recrutement pour les évaluer, identifier leurs
compétences, leur motivation et les valeurs humaines
des candidats et aident la responsable RH dans
l'élaboration des fiches de poste.

VEILLEUR



Les collaborateurs partagent leurs lectures, les
commentent, les analysent, les synthétisent.

PARRAIN



En qualité de personne de confiance, le parrain a un
rôle d'accueil des nouveaux arrivants pour les aider à
se construire un réseau interne et leur transmettre la
culture d'entreprise.

LE LAB



« R&D au service du client », le Lab est un espace
d'échanges et de co-construction entre collaborateurs,
pour répondre aux questions complexes des clients et
proposer des solutions innovantes à forte valeur ajoutée.

Les cinq piliers de la RSE
chez Denjean & Associés

Notre engagement auprès
des Nations unies

Placer l'éthique au cœur
de nos relations

Adopter une démarche
respectueuse de l'environnement

Collaborer pour un impact social durable
et ambitieux

Créer un environnement
de travail de qualité

Renforcer l'employabilité des jeunes



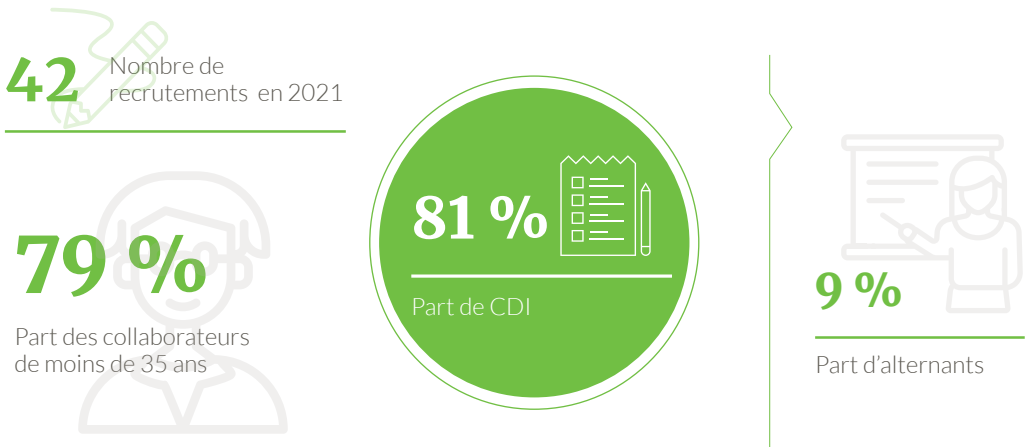
**RENFORCER L'EMPLOYABILITÉ DES ÉTUDIANTS,
JEUNES DIPLÔMÉS ET SALARIÉS DE L'ENTREPRISE**



RENFORCER L'EMPLOYABILITÉ DES ÉTUDIANTS, JEUNES DIPLÔMÉS ET SALARIÉS DE L'ENTREPRISE

Un investissement en faveur d'une politique de l'emploi durable.

TALENTS INTERNES



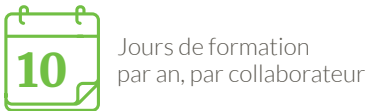
FORMATION

Outre la formation de terrain en mission, le cabinet met l'accent sur la formation de ses collaborateurs.

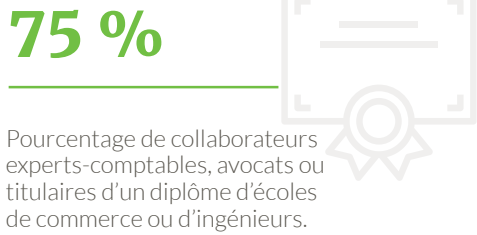
- En travaillant au cœur des plus grandes entreprises françaises et internationales, dans le cadre de missions à valeur ajoutée et entourés d'équipes de très bon niveau, les collaborateurs disposent d'une formation d'expert qui développe leur employabilité.

Thématiques de formation :

FISCALITÉ	OUTILS	ANGLAIS
MÉTHODOLOGIE DE TRAVAIL		
BUREAUTIQUE	SOFT SKILLS	
TAX COMPLIANCE	ENJEUX SECTORIELS	...



“ Notre promesse employeur : épanouissez-vous au sein d'un cabinet apprenant, dans un cadre de travail convivial, où vous deviendrez un expert financier au service des plus grandes entreprises françaises et internationales. ”



L'ensemble de nos prestations sont assurées par nos collaborateurs à Paris, sans recours à aucune externalisation de nos services.

FOCUS

Lunch & Share

Une discussion libre sur des sujets techniques, des partages d'expérience sur des dossiers et les difficultés rencontrées. Le tout dans une ambiance conviviale. Les collaborateurs sont actifs et à la source des échanges.



RENFORCER L'EMPLOYABILITÉ DES ÉTUDIANTS, JEUNES DIPLÔMÉS ET SALARIÉS DE L'ENTREPRISE

Les cinq piliers de la RSE chez Denjean & Associés

Notre engagement auprès des Nations unies

Placer l'éthique au cœur de nos relations

Adopter une démarche respectueuse de l'environnement

Collaborer pour un impact social durable et ambitieux

Créer un environnement de travail de qualité

Renforcer l'employabilité des jeunes

Notre engagement auprès des étudiants

- Nos équipes participent à des forums de recrutement, en tant que recruteurs.
- Nos collaborateurs et associés dispensent des cours dans des écoles et universités.



NOS OBJECTIFS 2021-2025

- Nouer des liens forts avec nos écoles cibles
- Poursuivre notre politique employeur
- Délester les collaborateurs de tâches sans valeur ajoutée grâce au développement des robots



FOCUS

In DA Place

Nous proposons aux étudiants de masters CCA ou en cursus DSCG de passer une journée «dans la peau d'un collaborateur». L'occasion de s'immerger dans le quotidien d'un jeune professionnel du chiffre, échanger de façon transparente et poser des questions sans tabou sur le métier et la vie en cabinet.

Au programme : exercices de créativité, prise en main de logiciels de comptabilité, rencontre avec Thierry Denjean et partage d'un moment de convivialité avec tout le cabinet, en fin de journée.

FOCUS

Partenariat avec l'ANECS

Denjean & Associés prend en charge l'adhésion de ses collaborateurs et alternants à l'Association Nationale des Experts-Comptables et Commissaires aux Comptes stagiaires pour les encourager dans la réussite de leur diplôme.



Jeu concours

Master Compta/Fi Services Gagnants

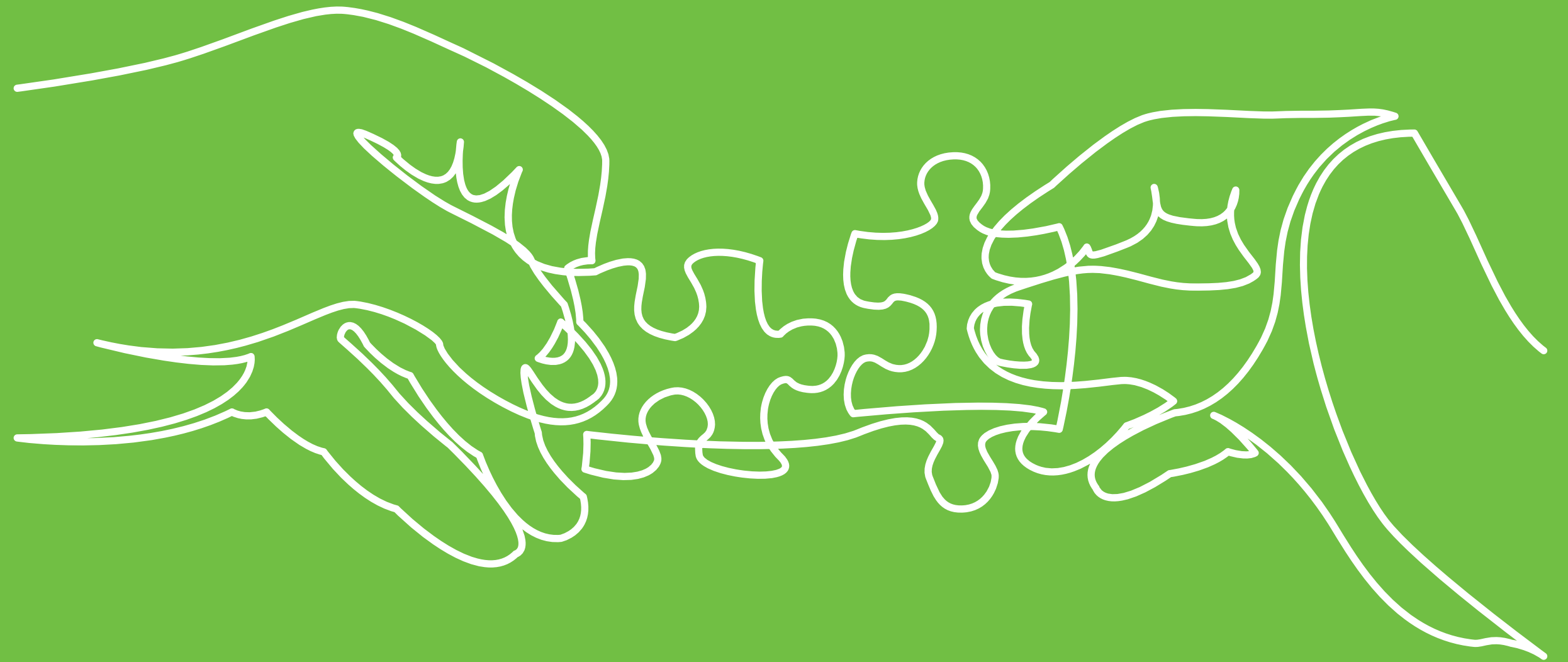
organisé à destination des étudiants en finance

Le quiz porte sur des questions techniques imaginées par les associés du cabinet.



- À GAGNER -

10 places VIP pour Roland-Garros



NOS INDICATEURS



LA PERFORMANCE EXTRA-FINANCIÈRE
DE DENJEAN & ASSOCIÉS

THÉMATIQUES SOCIALES		INDICATEURS	À Juin 2021	À Juin 2020	À Juin 2019
SALARIÉS	Répartition des salariés	Effectif total	122	109	99
		Dont femmes	59 %	49 %	49 %
		Part des collaborateurs de moins de 35 ans	79 %	77 %	77 %
		Part des collaborateurs de plus de 55 ans	6 %	8 %	8 %
		Part des stagiaires	10 %	17 %	17 %
		Part des alternants	9 %	5 %	5 %
		Part des emplois en CDI	81 %	78 %	78 %
		Total recrutements	42	35	35
		Taux de turn over	8 %	3 %	3 %
	Organisation du travail	Part des collaborateurs à temps partiel	2 %	2 %	2 %
		Taux d'absentéisme	0 %	0 %	0 %
		Nombre de congés maternité	3	4	1
		Nombre de congés paternité	2	3	1
	Relations sociales	Denjean & Associés organise des dialogues réguliers avec ses collaborateurs, via des réunions avec le Président fondateur. L'entreprise dispose également d'un CSE.			
	Ouverture du capital à tous les salariés	Le partnership a validé à l'unanimité l'ouverture du capital de Denjean & Associés à tous les salariés, quels que soient leur grade et leur ancienneté à compter du 1 ^{er} novembre 2022.			

THÉMATIQUES SOCIALES		INDICATEURS	À Juin 2021	À Juin 2020	À Juin 2019
SANTÉ ET SÉCURITÉ	Conditions de santé et de sécurité au travail	Prévoyance collective (assurance vie et invalidité) : garantie à hauteur de 300 % du salaire brut annuel majoré de 80 % par enfant à charge jusqu'à la fin des études universitaires.			
		Retraite supplémentaire pour certains salariés (nom de la caisse de retraite supplémentaire : CAVEC).			
		Mutuelle prise en charge à hauteur de 50 % par l'employeur.			
		Réunions, formations, rdv organisés selon un planning qui respecte l'équilibre vie privée/vie professionnelle, les contraintes scolaires des collaborateurs en alternance et interdit les réunions nocturnes.			
		Le service RH met à la disposition des collaborateurs des fiches pratiques à caractère social pour leur faciliter les démarches du quotidien. Remise d'un livret d'accueil très détaillé à l'arrivée des collaborateurs.			
		Instauration à compter du 1 ^{er} juillet 2022 de 8 jours de RTT sans condition d'ancienneté, venant se substituer aux 6 jours gratuits dont bénéficiaient jusqu'à présent les collaboratrices et collaborateurs au-delà de 2 ans d'ancienneté. Ponctuellement, le Président accorde aux collaborateurs, selon les circonstances, des jours de congés exceptionnels pour accompagner la construction de la vie de famille.			
	Accidents du travail	Nombre d'accidents de travail ou de trajet	0	0	0
	Bien-être au travail	Deux grandes fêtes sont organisées chaque année : une soirée d'intégration en novembre et une summer party en juillet. Des afterwork, des petits-déjeuners et des pots sont organisés au sein des équipes au fil de l'année, pour fêter un événement ou sans raison particulière ! L'entreprise propose également de participer à des soirées poker ou cocktail, des journées crêpes, glaces, galettes.			

LA PERFORMANCE EXTRA-FINANCIÈRE
DE DENJEAN & ASSOCIÉS

THÉMATIQUES SOCIALES		INDICATEURS	À Juin 2021	À Juin 2020	À Juin 2019
GESTION DE CARRIÈRES ET FORMATION	Gestion de carrière	<p>→ Suivi des collaborateurs :</p> <ul style="list-style-type: none">▪ Pause-café avec la RH dans les 15 premiers jours de l'arrivée d'un collaborateur pour savoir comment se passe l'intégration, répondre à ses questions...▪ Point RH à la fin de la période d'essai (de 3 mois).▪ Entretien annuel d'évaluation à date anniversaire du contrat. <p>→ Promesse employeur : Denjean & Associés a défini une promesse employeur « Épanouissez-vous au sein d'un cabinet apprenant, dans un cadre de travail convivial, où vous deviendrez un expert financier au service des plus grandes entreprises françaises et internationales ».</p>			
	Politiques mises en œuvre en matière de formation	Denjean & Associés prend en charge l'intégralité de la formation de ses experts-comptables stagiaires et leur offre des jours pour la rédaction de leur mémoire (5 jours de congés pour les collaborateurs rédigeant leur mémoire de DEC et 8 jours pour les collaborateurs préparant le diplôme).			
	Formation	Part des collaborateurs ayant suivi au moins une formation	100 %	100 %	100 %
		Nombre moyen de jours de formation par collaborateur	10 jours	10 jours	10 jours
		La formation en pourcentage de la masse salariale	3 %	2,82 %	2,82 %
		La formation en pourcentage du chiffre d'affaires	1,10 %	1,04 %	0,98 %
		Virtualisation des formations (en fonction des contraintes sanitaires)	70 %	85 %	5 %
		Formations dispensées en externe : les formations à l'ordre des experts-comptables sont prises en charge par le cabinet.			
	SOFT SKILLS	<p>Au bout de trois ans d'ancienneté, les collaborateurs suivent des séances de coaching individuelles ou collectives pour améliorer leurs soft skills.</p> <p>Pour donner plus de sens à l'activité des salariés qui éprouvent le besoin d'entreprendre et de s'investir, l'ambiance de travail du cabinet est placée sous le signe du collaboratif avec des initiatives internes. En effet, nous proposons à nos collaborateurs de s'investir dans le développement du cabinet pour enrichir leurs talents personnels et professionnels en fonction de leurs aspirations.</p>			

THÉMATIQUES SOCIALES		INDICATEURS	À Juin 2021	À Juin 2020	À Juin 2019
DIVERSITÉ ET ÉGALITÉ DES CHANCES/ÉGALITÉ DE TRAITEMENT	Égalité femmes et hommes	Répartition F/H (en %)	41/59	49/51	50/50
		Index Égalité Femmes-Hommes	99 %	99 %	92 %
		Répartition F/H parmi les associés (en %)	55/45	55/45	50/50
	Mesures prises en faveur de l'emploi et l'insertion des personnes handicapées	Denjean & Associés respecte ses obligations en matière d'emploi de personnes en situation de handicap au sein de l'entreprise.			
		Nombre de collaborateurs reconnus comme travailleurs handicapés.	2	2	2
	Lutte contre les discriminations	<p>Une dizaine de nationalités est représentée au sein du cabinet.</p> <p>Denjean & Associés est signataire du Pacte Mondial des Nations unies qui stipule en critère 6 l'élimination de la discrimination en matière d'emploi et de profession. Denjean & Associés interdit toute forme de discrimination et l'a inscrit dans son Code d'éthique.</p>			

LA PERFORMANCE EXTRA-FINANCIÈRE DE DENJEAN & ASSOCIÉS

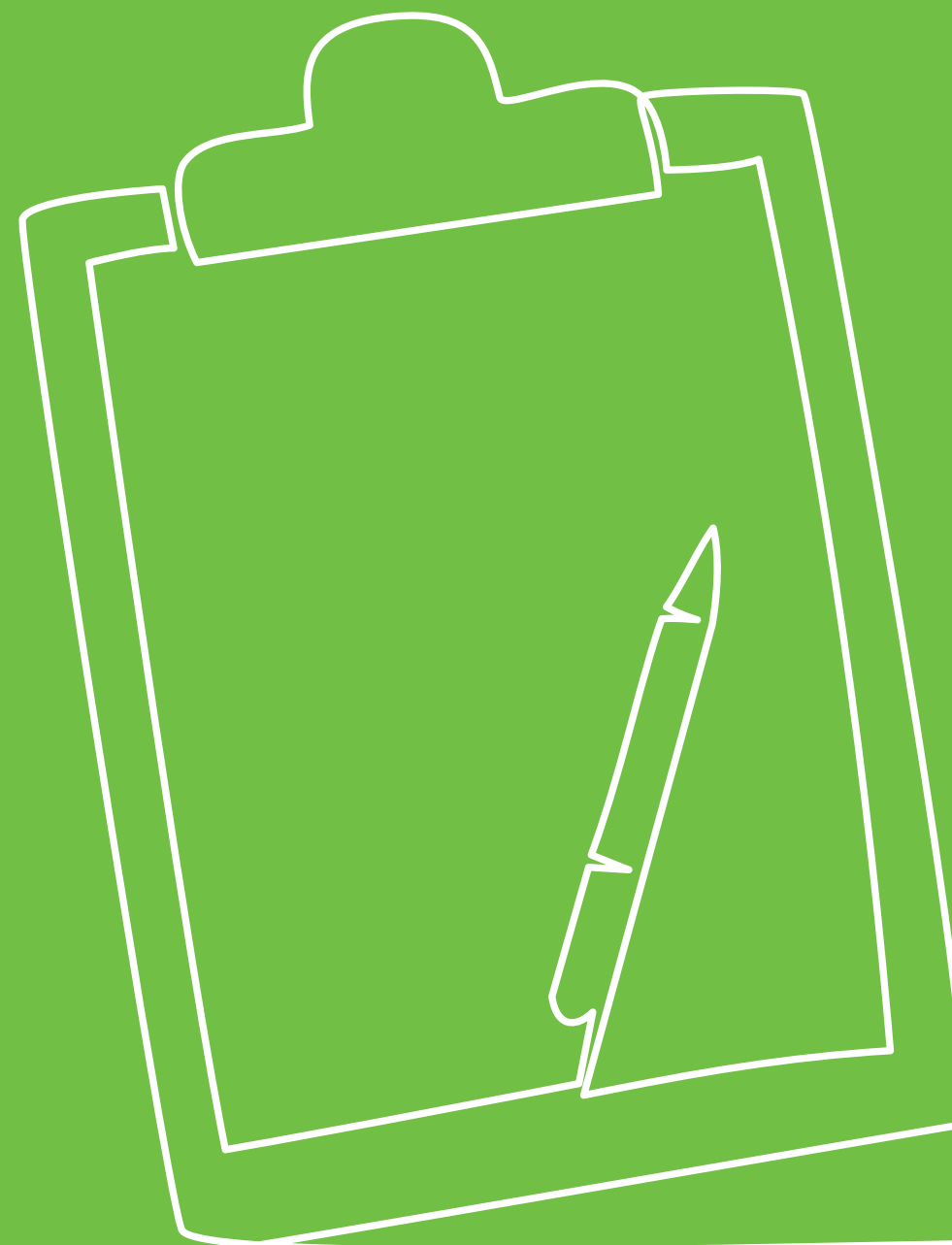
THÉMATIQUES SOCIALES		INDICATEURS
PROMOTION ET RESPECT DES STIPULATIONS DES CONVENTIONS FONDAMENTALES DE L'OIT	Respect de la liberté d'association et du droit de négociation collective	Denjean & Associés est une société de prestations intellectuelles dont les activités sont essentiellement basées en France. Elle respecte le droit du travail français qui protège la liberté d'association et les droits de négociation collective.
	Élimination du travail forcé ou obligatoire et du travail des enfants	Denjean & Associés a rejoint le Pacte Mondial des Nations unies en adhérant à ses dix principes tirés de la Déclaration Universelle des droits de l'homme, la déclaration de l'OIT relative aux principes et droits fondamentaux au travail, la déclaration de Rio sur l'environnement et le développement et la Convention des Nations unies contre la corruption. Le cabinet publie sa Communication sur le Progrès (CoP).
IMPACT TERRITORIAL, ÉCONOMIQUE ET SOCIAL DE L'ACTIVITÉ DE LA SOCIÉTÉ	Relations entretenues avec les personnes ou organisations intéressées par l'activité de l'entreprise	Dialogue permanent avec les clients.
		Partenariats noués avec des associations de jeunes experts-comptables : ANECS et CJEC.
		Animation d'un réseau des anciens collaborateurs (Alumni).
		Partenariats avec des associations professionnelles : Association des directeurs financiers (DFCG), Association française des sociétés de placement immobilier (ASPIM), Association internationale de développement (IDA), Salon des professionnels de l'immobilier (MIPIM).
		Fonds versés à la Fondation Cleanland pour la dépollution des terrains agricoles.
		Soutien de l'association Blanche VLM qui lutte pour la recherche contre la mucoviscidose.
		Les collaborateurs du cabinet s'investissent pour contribuer à la connaissance du monde économique de nos parties prenantes via des rencontres sur des sujets ciblés ou la rédaction d'articles de fond en libre accès sur notre site internet.

THÉMATIQUES SOCIALES		INDICATEURS	À Juin 2021	À Juin 2020	À Juin 2019
LOYAUTÉ DES PRATIQUES	Actions engagées pour prévenir la corruption et créer les conditions favorables au développement d'une éthique des affaires	Denjean & Associés dispose d'une charte éthique et d'un code anti-corruption qui encadrent l'activité des salariés de l'entreprise.			
		Nombre de collaborateurs formés à la lutte anti-blanchiment et financement du terrorisme (LAB-FT)	99 %	50 %	35 %
		Depuis septembre 2021, tous les nouveaux collaborateurs, stagiaires et alternants intégrant le cabinet sont informés en détail du fonctionnement des procédures d'alerte. Un référent conformité a été nommé par Thierry Denjean. À ce jour, et depuis la création du cabinet en 1994, aucune procédure d'alerte n'a été lancée.			
		L'éthique des affaires chez Denjean & Associés tient compte des risques identifiés inhérents à son activité principalement exercée en France. <ul style="list-style-type: none">La sollicitation et la confidentialité des informations communiquées. Pour ces deux risques identifiés, Denjean & Associés signe systématiquement des clauses contractuelles (clause mutuelle de non sollicitation, respect strict de la confidentialité) dans ses relations avec ses clients et s'engage formellement. Par ailleurs, Denjean & Associés a établi une charte de l'utilisateur pour l'usage de son système d'information. Cette charte est remise et connue de tous les collaborateurs, il s'agit d'un code de conduite précisant les pratiques et bons réflexes à adopter par tous.La dépendance. Denjean & Associés suit son taux de dépendance client et s'assure de ne jamais le dépasser.La gestion sociale des collaborateurs. Denjean & Associés tient à la disposition de ses clients : ses contrats de travail, les DUER ainsi que les attestations certifiant le paiement des cotisations sociales afin de ne faire courir aucun risque à ses clients.La gestion des éventuels prestataires/sous-traitants. Denjean & Associés se refuse à travailler avec des prestataires basés à l'étranger afin de ne courir aucun risque et de ne faire courir aucun risque à ses clients. Sur la base de l'indice de corruption publié par Transparency International (index 2021), il apparaît que les zones dans lesquelles exerce l'entreprise sont peu impactées : France (71).			

LA PERFORMANCE EXTRA-FINANCIÈRE
DE DENJEAN & ASSOCIÉS

THÉMATIQUES SOCIALES		INDICATEURS	À Juin 2021	À Juin 2020	À Juin 2019
SOUS-TRAITANCE ET FOURNISSEURS	Enjeux sociaux et environnementaux	L'entreprise a mis en place une politique d'achats responsables qu'elle applique à ses fournisseurs et qui s'articule autour de trois principes directeurs: l'éthique, les pratiques sociales et les pratiques environnementales.			
GESTION DES DECHETS	Papier	Denjean & Associés consomme moins d'une tonne de papier par an.			
	Plastique	Denjean & Associés met à disposition des mugs et des gourdes à tous ses collaborateurs et associés afin d'éviter les déchets plastiques (gobelets...).			
	Café	Le cabinet utilise du café en grain pour éviter de jeter des capsules de café nuisibles à l'environnement.			
	Recyclage	Recyclage des cartouches d'encre, des ampoules et du matériel informatique.			
UTILISATION DURABLE DES RESSOURCES	Énergie	Consommation totale d'énergie (en kw)	97404	130673	67642
		Electricité verte: choix d'une électricité de production garantie 100 % d'origine renouvelable par Engie.			
	Gestion du papier	Taux de dématérialisation des fiches de paie	100 %	100 %	100 %
		Nombre de signatures électroniques	1376	989	Non calculé avant 2020
	Diagnostic carbone (réalisé sur l'exercice clos au 30 juin 2021 par un tiers indépendant: Capgemini Invent)	→ Émissions de GES totales (en tCO2e)	224,9	201,5	
		→ Transports	90,8	89	
		→ Énergie	47,5	42,2	
		→ Investissements	39,9	40,1	
		→ Digital	20,5	19,6	
		→ Matériel informatique	4,7	6,3	
		→ Fournitures	20,3	2,3	
		→ Déchets	1	1	
		→ Hôtels	0,2	0,9	





ANNEXES



ANNEXES

Méthodologie du diagnostic carbone

PÉRIMÈTRE DE L’OUTIL

■ SITES CONCERNÉS

Le diagnostic carbone porte sur l’ensemble des établissements du cabinet et couvre à la fois le site de l’avenue Victor Hugo et celui de la rue de Presbourg. Les données utilisées comme indicateurs dans le calcul des émissions (par exemple la consommation d’électricité) recoupent donc les deux sites.

ACTIVITÉS CONCERNÉES

Huit grands postes d’émission sont pris en compte dans le diagnostic carbone et sont répartis entre les trois scopes :

- les transports
- l’énergie
- les hôtels
- le digital
- le matériel informatique
- les fournitures de bureaux
- les déchets
- les investissements

■ PÉRIODICITÉ

L’outil a été conçu pour couvrir une année fiscale de Denjean & Associés, du 01/07/2020 au 30/06/2021.

CATÉGORIES D’ÉMISSION

Les émissions de gaz à effet de serre de Denjean & Associés sont exprimées en CO2e (équivalent en CO2) afin de cumuler les émissions de tous les gaz à effet de serre (CO2, CH4, N2O, etc.).

Elles sont réparties entre les trois scopes reconnus par les normes et méthodologies internationales :

- **Scope 1** : émissions directes (sources détenues ou contrôlées par l’organisation)
- **Scope 2** : émissions indirectes liées à la production de l’électricité, chaleur ou vapeur importée pour les besoins de l’organisation

- **Scope 3** : émissions induites (autres émissions indirectement produites par les activités de l’organisation, liées à sa chaîne de valeur, en amont et en aval)

■ ÉMISSIONS DU SCOPE 1

Les émissions directes de Denjean & Associés proviennent des postes suivants :

- consommation de gaz naturel
- utilisation de véhicules de location
- utilisation de véhicules de fonction

■ ÉMISSIONS DU SCOPE 2

Les émissions du Scope 2 de Denjean & Associés proviennent du poste suivant :

- consommation d’électricité.

■ ÉMISSIONS DU SCOPE 3

Les émissions du Scope 3 de Denjean & Associés proviennent des postes suivants :

- trajets effectués par les collaborateurs entre leur domicile et leur lieu de travail (en voiture, en bus ou en transport en commun)
- trajets en taxi
- trajets en train
- trajets en avion
- utilisation d’hôtels
- impact du digital
- acquisition et fin de vie du matériel informatique
- acquisition de fournitures de bureaux
- déchets
- impact des titres financiers détenus

INCERTITUDE

Le niveau d’incertitude du diagnostic carbone réalisé est lié :

- au degré d’incertitude des facteurs d’émissions publiés par l’ADEME
- au degré d’incertitude des données renseignées par l’utilisateur (utilisation de proxy, données manquantes, etc.).

- Nous trouver sur internet -



@denjeanetassocies



@denjeanassocies



@DenjeanAssociés



Denjean & Associés



Denjean & Associés

www.denjeanassocies.fr



Unissons nos talents, consolidons notre avenir !

Fondée en 1994, la société d'expertise comptable, de conseil et d'audit Denjean & Associés accompagne une clientèle de grands groupes français et étrangers. Fort de 10 associés et 150 collaborateurs, le cabinet rassemble des consultants financiers de haut niveau. Nous collaborons avec un réseau de partenaires historiques - dans 24 pays, sur 5 continents - que nous choisissons au cas par cas en fonction de la typologie des services demandés par nos clients. Le cabinet est spécialiste de secteurs spécialisés complexes: Immobilier, Banque, Assurance, Energie. La spécificité du cabinet: son indépendance. L'entreprise a réalisé un chiffre d'affaires de 19 millions d'euros au 30 juin 2022 (CA Proforma).

WWW.DENJEANASSOCIES.FR



Denjean
Associés

Unissons nos talents, consolidons notre avenir !

WWW.DENJEANASSOCIES.FR

